

TUNNISTA ELIÖITÄ!

Eliöiden tunnistaminen on hyvä tapa tutustua luontoon

tarkemmin. Tunnistamista voi harjoitella lähes missä tahansa, mutta se voi vaatia harjoittelua. Muutama asiaan on hyvä kiinniittää huomiota, kun yrittää tunnistaa itselleen entuudestaan tuntemattomia eliöitä.

LINTUJEN TUNNISTAMINEN: kiinnitä huomiota seuraaviin asioihin

- Linnun koko
- Väritys
 - pääväri, yksityiskohtien värit (pää, selkä, siivet, pyrstö, vatsa jne.)
- Nokan koko ja muoto
- Jalkojen pituus ja väri



KASVIEN TUNNISTAMINEN: kiinnitä huomiota seuraaviin asioihin

- kasvupaikka (havumetsä, lehtometsä, suo, niitty jne.)
- kasvin koko/korkeus
- Kukan tai marjan väri
 - Kuinka monta terälehteä kukassa on?
 - Minkä muotoisia terälehdet ovat?
 - Kasvavatko marjat yksitellen vai tertuissa?
- Lehtien koko ja muoto
 - Millainen reuna lehdessä on?
 - Mistä kohtaa kasvia lehdet kasvavat?



HYÖNTEISTEN TUNNISTAMINEN: kiinnitä huomiota seuraaviin asioihin

- koko

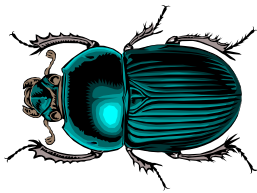


- siipien määrä



- jalkojen määrä

- värytyt
 - pääväri
 - yksityiskohtien väri



- Onko hyönteisellä kova kuori?



Tämän monisteen eliölahkot ovat sellaisia, että niitä voi bongata luonnossa melko helposti, minä takia tunnistettavaa riittää pitkäksi aikaa. Alussa tunnistaminen voi olla haastavaa, mutta harjoitus tekee mestarin! Kokeile rohkeasti tunnistaa eri eliöitä ja opi samalla uutta luonnossa.

HYVIÄ MATERIAALEJA TUNNISTAMISEN AVUKSI:

- **Nettisivuja**
 - www.luontoportti.com
 - www.laji.fi (Suomen hyönteiset - Lahkojen tunnistusopas)
 - www.Birdlife.fi
- **Appaja**
 - Muttolintujen kevät
 - Seek by iNaturalist
 - Retkikasvio
 - Sieniopas
- **Kirjoja**
 - Hyviä tunnistamisoppaita on saatavilla paljon ja niitä voi hankkia kirjakaupoista tai lainata kirjastoista.



Aurajokisäätiö



TURKU